

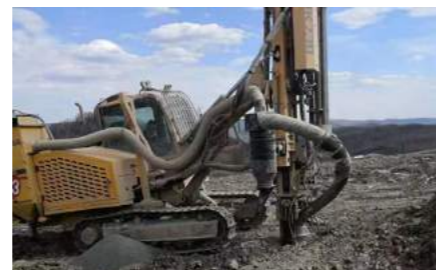
# MISSION / SD Shank DTH Hammer

Mission/SD series 系列

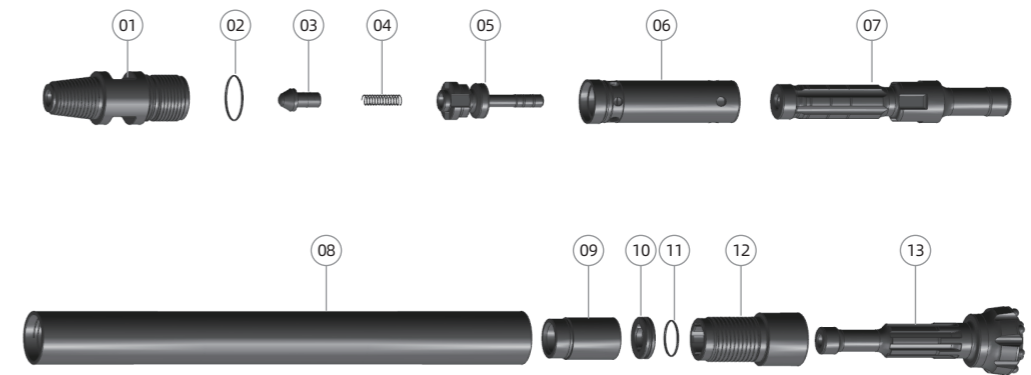


新金刚冲击器采用了先进的钻孔理论设计冲击器，使冲击器获得良好的能量传递，钻孔速度快，耗气量低。原材料质量好，加工工艺先进，性能稳定，寿命长。易于使用，易于安装和拆卸，易于维修，易于维修。

The New Diamond DTH hammer are designed with advanced drilling theory which are able to deliver energy better and drill more quickly with lower air consumption. With finest steel and advanced manufacturing techniques, the hammer maintains stable performance and long service life, also easy to assemble and repair.



## M30

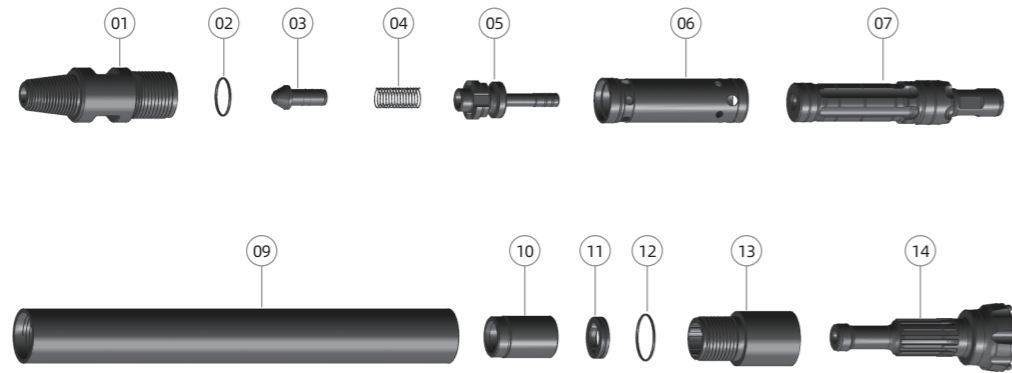


Ref.	部件 Parts	单重 Weight	件号 Part No.	Ref.	部件 Parts	单重 Weight	件号 Part No.
01	接头 Top Sub	4.5 Kg	01-Mis30-01	09	衬套 Guided Sleeve	0.9 Kg	01-Mis30-09
02	O形圈 "O"Ring	0.01 Kg	01-Mis30-02	10	卡环 Retainer Ring	0.2 kg	01-Mis30-10
03	逆止阀 Check Valve	0.13 Kg	01-Mis30-03	11	O形圈 "O"Ring	0.01 Kg	01-Mis30-11
04	弹簧 Spring	0.02 Kg	01-Mis30-04	12	卡钎套 Drive Chuck	2.5 kg	01-Mis30-12
05	配气座 Valve Seat	0.76 Kg	01-Mis30-05	13	钻头 Drill Bit		01-Mis30-13
06	内缸 Inner Cylinder	1.45 Kg	01-Mis30-06				
07	活塞 Piston	4.8 Kg	01-Mis30-07				
08	外缸 Piston Case	7.6 Kg	01-Mis30-08				

### 技术参数 / Technical parameters

总长 (不含钻头) Length(Less bit)	总重 Weight	冲击器外径 Outer diameter	接头螺纹 Connection Thread	钻头钎柄 Bit Shank	钻孔范围 Hole Range
931mm	23Kg	φ 82mm	API2 3/8"REG	M30	φ 90- φ 115mm
适用气压 Work Pressure		推荐转速 Recommended rotation speed		耗风量/Air Consumption	
1.0-1.7 Mpa		30-50 r/min		1.0Mpa	1.5Mpa
				4m <sup>3</sup> /min	6.5m <sup>3</sup> /min

## M40

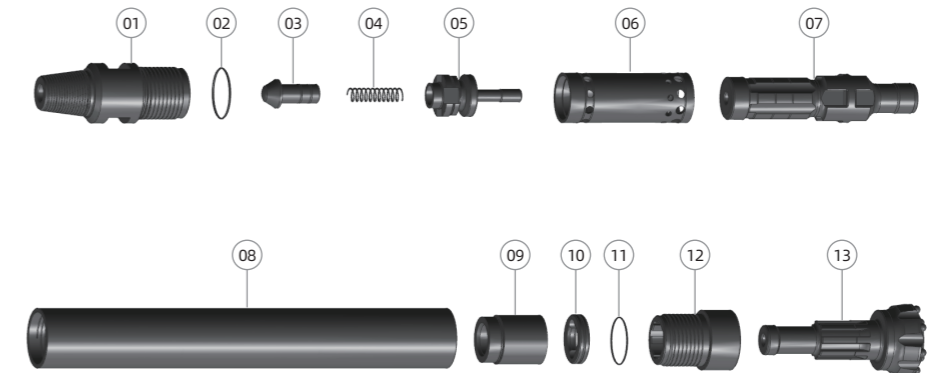


Ref.	部件 Parts	单重 Weight	件号 Part No.	Ref.	部件 Parts	单重 Weight	件号 Part No.
01	接头 Top Sub	8.1 Kg	01-Mis40-01	09	衬套 Guided Sleeve	1.84 Kg	01-Mis40-09
02	O形圈 "O"Ring	0.01 Kg	01-Mis40-02	10	卡环 Retainer Ring	0.3 Kg	01-Mis40-10
03	逆止阀 Check Valve	0.3 Kg	01-Mis40-03	11	O形圈 "O"Ring	0.01 Kg	01-Mis40-11
04	弹簧 Spring	0.04 Kg	01-Mis40-04	12	卡钎套 Drive Chuck	3.9 Kg	01-Mis40-12
05	配气座 Valve Seat	1.5 Kg	01-Mis40-05	13	钻头 Drill Bit		01-Mis40-13
06	内缸 Inner Cylinder	2.1 Kg	01-Mis40-06				
07	活塞 Piston	8.4 Kg	01-Mis40-07				
08	外缸 Piston Case	15 Kg	01-Mis40-08				

### 技术参数 / Technical parameters

总长 (不含钻头) Length(Less bit)	总重 Weight	冲击器外径 Outer diameter	接头螺纹 Connection Thread	钻头钎柄 Bit Shank	钻孔范围 Hole Range
1004mm	40.5Kg	φ 99mm	API2 3/8"REG	M40	φ 110- φ 135mm
适用气压 Work Pressure		推荐转速 Recommended rotation speed		耗风量/Air Consumption	
1.0-2.2 Mpa		30-60 r/min		5m <sup>3</sup> /min	9m <sup>3</sup> /min

## NM5C

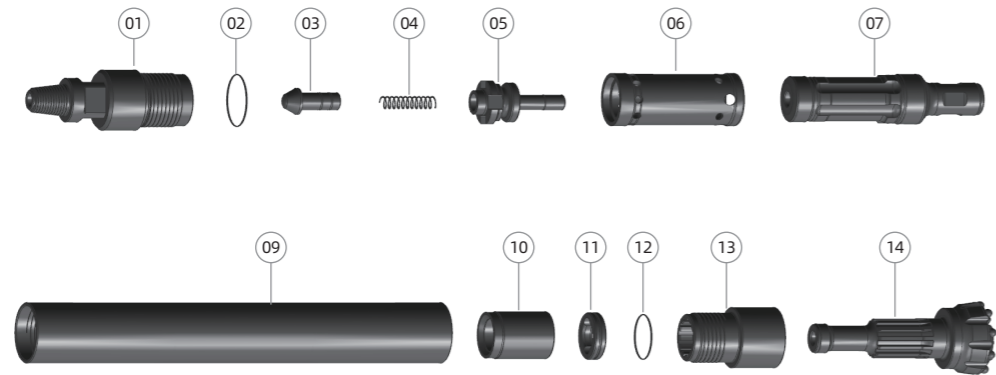


Ref.	部件 Parts	单重 Weight	件号 Part No.	Ref.	部件 Parts	单重 Weight	件号 Part No.
01	接头 Top Sub	12.7 Kg	01-NM5C-01	09	衬套 Guided Sleeve	3 Kg	01-NM5C-09
02	O形圈 "O"Ring	0.01 Kg	01-NM5C-02	10	卡环 Retainer Ring	0.7 Kg	01-NM5C-10
03	逆止阀 Check Valve	0.6 Kg	01-NM5C-03	11	O形圈 "O"Ring	0.01 Kg	01-NM5C-11
04	弹簧 Spring	0.06 Kg	01-NM5C-04	12	卡钎套 Drive Chuck	5.3 Kg	01-NM5C-12
05	配气座 Valve Seat	1.7 Kg	01-NM5C-05	13	钻头 Drill Bit		01-NM5C-13
06	内缸 Inner Cylinder	2.9 Kg	01-NM5C-06				
07	活塞 Piston	12 Kg	01-NM5C-07				
08	外缸 Piston Case	23 Kg	01-NM5C-08				

### 技术参数 / Technical parameters

总长 (不含钻头) Length(Less bit)	总重 Weight	冲击器外径 Outer diameter	接头螺纹 Connection Thread	钻头钎柄 Bit Shank	钻孔范围 Hole Range
1080mm	62Kg	φ 114mm	API2 3/8"REG	NM5C	φ 125- φ 146mm
适用气压 Work Pressure		推荐转速 Recommended rotation speed		耗风量/Air Consumption	
1.0-2.5 Mpa		30-60 r/min		1.0Mpa	1.8Mpa
				6m <sup>3</sup> /min	12m <sup>3</sup> /min

## M50

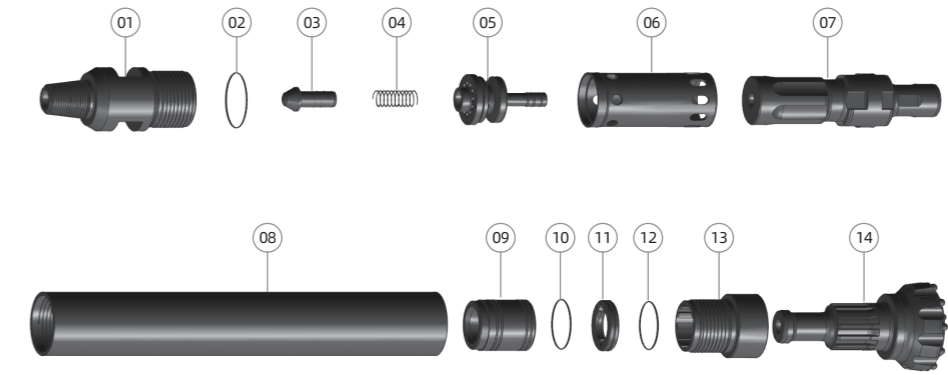


Ref.	部件 Parts	单重 Weight	件号 Part No.	Ref.	部件 Parts	单重 Weight	件号 Part No.
01	接头 Top Sub	13.7 Kg	01-Mis50-01	09	衬套 Guided Sleeve	2.6 Kg	01-Mis50-09
02	O形圈 "O"Ring	0.02 Kg	01-Mis50-02	10	卡环 Retainer Ring	0.7 Kg	01-Mis50-10
03	逆止阀 Check Valve	0.7 Kg	01-Mis50-03	11	O形圈 "O"Ring	0.01 Kg	01-Mis50-11
04	弹簧 Spring	0.1 Kg	01-Mis50-04	12	卡钎套 Drive Chuck	7.1 Kg	01-Mis50-12
05	配气座 Valve Seat	2 Kg	01-Mis50-05	13	钻头 Drill Bit		01-Mis50-13
06	内缸 Inner Cylinder	2.8 Kg	01-Mis50-06				
07	活塞 Piston	15 Kg	01-Mis50-07				
08	外缸 Piston Case	24 Kg	01-Mis50-08				

### 技术参数 / Technical parameters

总长 (不含钻头) Length(Less bit)	总重 Weight	冲击器外径 Outer diameter	接头螺纹 Connection Thread	钻头钎柄 Bit Shank	钻孔范围 Hole Range
1122mm	70.5Kg	φ 126mm	API2 3/8"REG	M50	φ 136- φ 155mm
适用气压 Work Pressure		推荐转速 Recommended rotation speed		耗风量/Air Consumption	
1.0-2.5 Mpa		30-60 r/min		1.0Mpa	1.8Mpa
1.0-2.5 Mpa		30-60 r/min		7m <sup>3</sup> /min	13m <sup>3</sup> /min

## M60

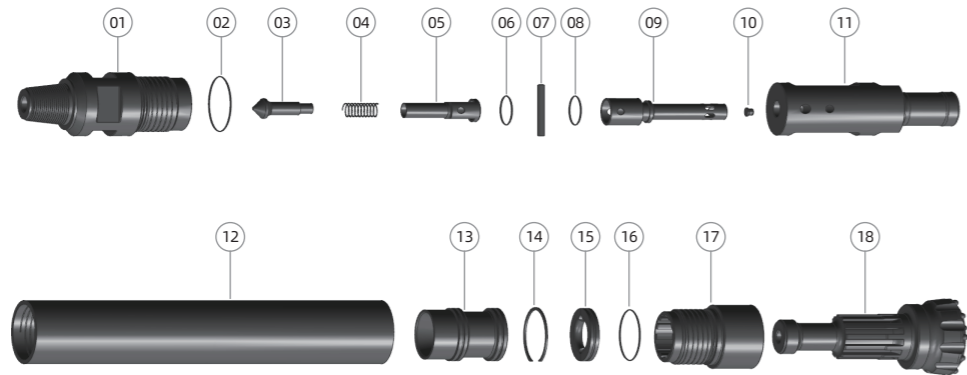


Ref.	部件 Parts	单重 Weight	件号 Part No.	Ref.	部件 Parts	单重 Weight	件号 Part No.
01	接头 Top Sub	20 kg	01-Mis60-01	09	衬套 Guided Sleeve	4.8 kg	01-Mis60-09
02	O形圈 "O"Ring	0.01 Kg	01-Mis60-02	10	O形圈 "O"Ring	0.01 Kg	01-Mis60-10
03	逆止阀 Check Valve	0.56 Kg	01-Mis60-03	11	卡环 Retainer Ring	0.9 kg	01-Mis60-11
04	弹簧 Spring	0.06 Kg	01-Mis60-04	12	O形圈 "O"Ring	0.01 Kg	01-Mis60-12
05	配气座 Valve Seat	3.5 kg	01-Mis60-05	13	卡钎套 Drive Chuck	5.8 kg	01-Mis60-13
06	内缸 Inner Cylinder	3.9 kg	01-Mis60-06	14	钻头 Drill Bit		01-Mis60-14
07	活塞 Piston	21.5 kg	01-Mis60-07				
08	外缸 Piston Case	30.5 kg	01-Mis60-08				

### 技术参数 / Technical parameters

总长 (不含钻头) Length(Less bit)	总重 Weight	冲击器外径 Outer diameter	接头螺纹 Connection Thread	钻头钎柄 Bit Shank	钻孔范围 Hole Range
1129mm	91.5Kg	φ 144mm	API3 1/2"REG	M60	φ 152- φ 203mm
适用气压 Work Pressure		推荐转速 Recommended rotation speed		耗风量/Air Consumption	
1.0-2.8 Mpa		30-60 r/min		1.0Mpa	1.8Mpa
1.0-2.8 Mpa		30-60 r/min		8m <sup>3</sup> /min	17m <sup>3</sup> /min

## M80

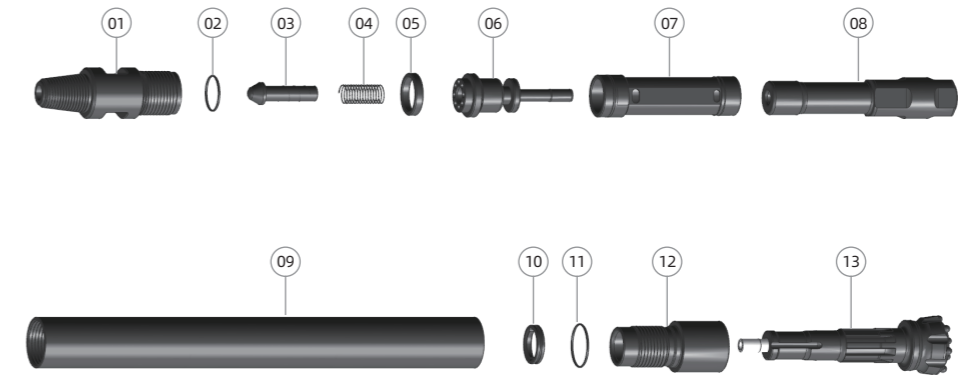


Ref.	部件 Parts	单重 Weight	件号 Part No.	Ref.	部件 Parts	单重 Weight	件号 Part No.
01	接头 Top Sub	43 Kg	01-Mis80-01	10	尼龙塞 Nylon Plug	0.04 Kg	01-Mis80-10
02	O形圈 "O"Ring	0.01 Kg	01-Mis80-02	11	活塞 Piston	42 Kg	01-Mis80-11
03	逆止阀 Check Valve	0.46 Kg	01-Mis80-03	12	外缸 Piston Case	43 Kg	01-Mis80-12
04	弹簧 Spring	0.07 Kg	01-Mis80-04	13	衬套 Guided Sleeve	9.8 Kg	01-Mis80-13
05	阀座 Valve Seat	0.65 Kg	01-Mis80-05	14	挡圈 Check Ring	0.09 Kg	01-Mis80-14
06	O形圈 "O"Ring	0.01 Kg	01-Mis80-06	15	卡环 Retainer Ring	1.9 Kg	01-Mis80-15
07	插销 Bole	0.3 Kg	01-Mis80-07	16	O形圈 "O"Ring	0.01 Kg	01-Mis80-16
08	O形圈 "O"Ring	0.01 Kg	01-Mis80-08	17	卡钎套 Drive Chuck	17 Kg	01-Mis80-17
09	配气杆 Rigid Valve	2 Kg	01-Mis80-09	18	钻头 Drill Bit		01-Mis80-18

### 技术参数 / Technical parameters

总长 (不含钻头) Length(Less bit)	总重 Weight	冲击器外径 Outer diameter	接头螺纹 Connection Thread	钻头钎柄 Bit Shank	钻孔范围 Hole Range
1333mm	160.5Kg	φ 180mm	API4 1/2"REG	M80	φ 195- φ 245mm
适用气压 Work Pressure		推荐转速 Recommended rotation speed		耗风量/Air Consumption	
1.5-3.3 Mpa		30~60 r/min		1.8Mpa	2.4Mpa
				26m <sup>3</sup> /min	35m <sup>3</sup> /min

## SD4

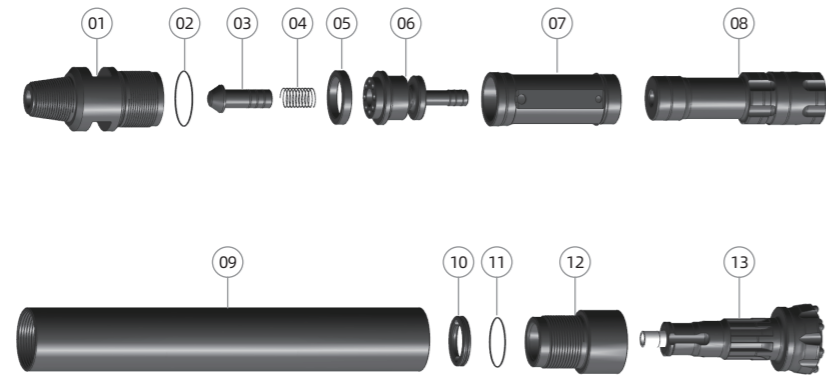


Ref.	部件 Parts	单重 Weight	件号 Part No.	Ref.	部件 Parts	单重 Weight	件号 Part No.
01	01 接头 Top Sub	8.8 Kg	01-SD4-01	09	外缸 Piston Case	15.6 Kg	01-SD4-09
02	O形圈 "O"Ring	0.01 Kg	01-SD4-02	10	卡环 Retainer Ring	0.2 Kg	01-SD4-10
03	逆止阀 Check Valve	0.46 Kg	01-SD4-03	11	O形圈 "O"Ring	0.01 Kg	01-SD4-11
04	弹簧 Spring	0.04 Kg	01-SD4-04	12	卡钎套 Drive Chuck	4 Kg	01-SD4-12
05	橡胶垫 rubber Buffer	0.2 Kg	01-SD4-05	13	钻头 Drill Bit		01-SD4-13
06	配气座 Valve Sea	2.1 Kg	01-SD4-06				
07	内缸 Inner Cylinder	2.45 Kg	01-SD4-07				
08	活塞 Piston	9 Kg	01-SD4-08				

### 技术参数 / Technical parameters

总长 (不含钻头) Length(Less bit)	总重 Weight	冲击器外径 Outer diameter	接头螺纹 Connection Thread	钻头钎柄 Bit Shank	钻孔范围 Hole Range
1082mm	43Kg	φ 99mm	API2 3/8"REG	SD4	φ 110- φ 135mm
适用气压 Work Pressure		推荐转速 Recommended rotation speed		耗风量/Air Consumption	
1.0-2.2 Mpa		30-60 r/min		1.8Mpa	2.4Mpa
				5.5m <sup>3</sup> /min	10m <sup>3</sup> /min

## SD5

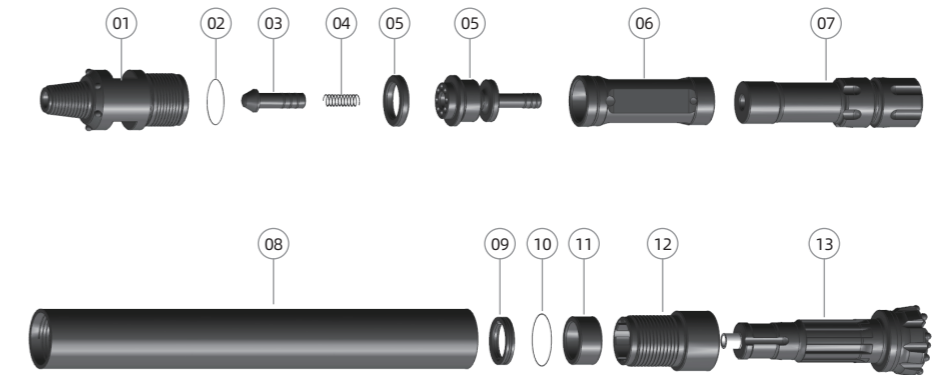


Ref.	部件 Parts	单重 Weight	件号 Part No.	Ref.	部件 Parts	单重 Weight	件号 Part No.
01	接头 Top Sub	14.7 Kg	01-SD5-01	09	外缸 Piston Case	23.5 Kg	01-SD5-09
02	O形圈 "O"Ring	0.02 Kg	01-SD5-02	10	卡环 Retainer Ring	0.5 Kg	01-SD5-10
03	逆止阀 Check Valve	1 Kg	01-SD5-03	11	O形圈 "O"Ring	0.01 Kg	01-SD5-11
04	弹簧 Spring	0.06 Kg	01-SD5-04	12	卡钎套 Drive Chuc	7.8 Kg	01-SD5-12
05	橡胶垫 rubber Buffer	0.2 Kg	01-SD5-05	13	钻头 Drill Bit		01-SD5-13
06	配气座 Valve Sea	4.1 Kg	01-SD5-06				
07	内缸 Inner Cylinder	4.4 Kg	01-SD5-07				
08	活塞 Piston	17.3 Kg	01-SD5-08				

### 技术参数 / Technical parameters

总长 (不含钻头) Length(Less bit)	总重 Weight	冲击器外径 Outer diameter	接头螺纹 Connection Thread	钻头钎柄 Bit Shank	钻孔范围 Hole Range
1178mm	73.6Kg	φ 125mm	API2 3/8"REG	SD5	φ 135- φ 155mm
适用气压 Work Pressure		推荐转速 Recommended rotation speed		耗风量/Air Consumption	
1.0-2.5 Mpa		30-60 r/min		1.8Mpa	2.4Mpa
1.0-2.5 Mpa		30-60 r/min		9m <sup>3</sup> /min	15m <sup>3</sup> /min

## SD6

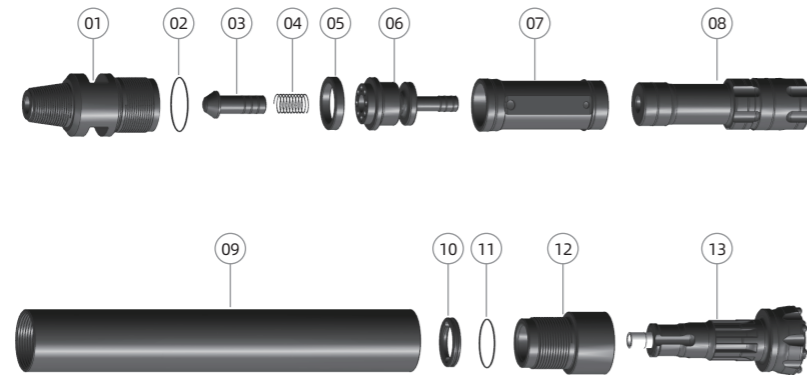


Ref.	部件 Parts	单重 Weight	件号 Part No.	Ref.	部件 Parts	单重 Weight	件号 Part No.
01	接头 Top Sub	20.3 Kg	01-SD6-01	09	外缸 Piston Case	34.5 Kg	01-SD6-09
02	O形圈 "O"Ring	0.02 Kg	01-SD6-02	10	卡环 Retainer Ring	0.5 Kg	01-SD6-10
03	逆止阀 Check Valve	0.8 Kg	01-SD6-03	11	O形圈 "O"Ring	0.01 Kg	01-SD6-11
04	弹簧 Spring	0.05 Kg	01-SD6-04	12	衬套 Guided Sleeve	1.6 Kg	01-SD6-12
05	橡胶垫 rubber Buffer	0.3 Kg	01-SD6-05	13	卡钎套 Drive Chuck	8 Kg	01-SD6-13
06	配气座 Valve Sea	5 Kg	01-SD6-06	14	钻头 Drill Bit		01-SD6-14
07	内缸 Inner Cylinder	4 Kg	01-SD6-07				
08	活塞 Piston	23.5 Kg	01-SD6-08				

### 技术参数 / Technical parameters

总长 (不含钻头) Length(Less bit)	总重 Weight	冲击器外径 Outer diameter	接头螺纹 Connection Thread	钻头钎柄 Bit Shank	钻孔范围 Hole Range
1277mm	99Kg	φ 142mm	API3 1/2"REG	SD6	φ 150- φ 190mm
适用气压 Work Pressure		推荐转速 Recommended rotation speed		耗风量/Air Consumption	
1.0-2.5 Mpa		30-60 r/min		1.8Mpa	2.4Mpa
1.0-2.5 Mpa		30-60 r/min		9m <sup>3</sup> /min	20m <sup>3</sup> /min

## SD8

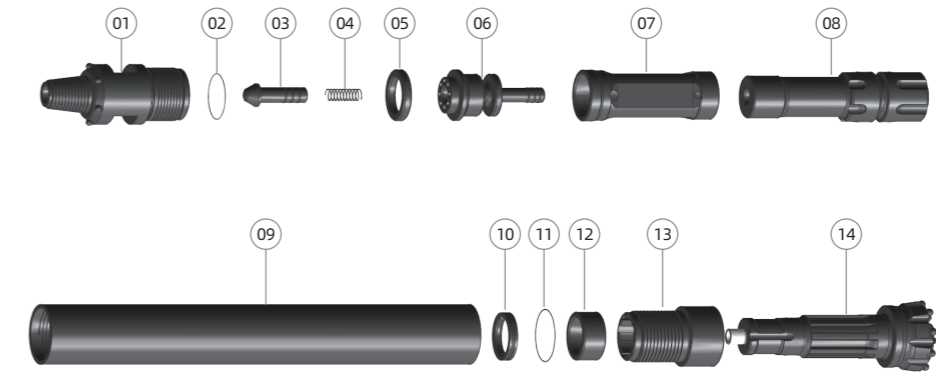


Ref.	部件 Parts	单重 Weight	件号 Part No.	Ref.	部件 Parts	单重 Weight	件号 Part No.
01	接头 Top Sub	42 Kg	01-SD8-01	09	活塞 Piston	43.5 Kg	01-SD8-09
02	垫片 Adjuster Shim	0.2 Kg	01-SD8-02	10	外缸 Piston Case	64.5 Kg	01-SD8-10
03	O形圈 "O"Ring	0.02 Kg	01-SD8-03	11	卡环 Retainer Ring	1.25 Kg	01-SD8-11
04	逆止阀 Check Valve	1.3 Kg	01-SD8-04	12	O形圈 "O"Ring	0.02 Kg	01-SD8-12
05	弹簧 Spring	0.09 Kg	01-SD8-05	13	衬套 Guided Sleeve	3.35 Kg	01-SD8-13
06	橡胶垫rubber Buffer	0.4 Kg	01-SD8-06	14	卡钎套 Drive Chuck	16 Kg	01-SD8-14
07	配气座 Valve Sea	12.7 Kg	01-SD8-07	15	钻头 Drill Bit		01-SD8-15
08	内缸 Inner Cylinder	9.1 Kg	01-SD8-08				

### 技术参数 / Technical parameters

总长 (不含钻头) Length(Less bit)	总重 Weight	冲击器外径 Outer diameter	接头螺纹 Connection Thread	钻头钎柄 Bit Shank	钻孔范围 Hole Range
1463mm	194Kg	φ 180mm	API4 1/2"REG	SD8	φ 195- φ 254mm
适用气压 Work Pressure		推荐转速 Recommended rotation speed		耗风量/Air Consumption	
1.5-3.3 Mpa		30-60 r/min		1.8Mpa	2.4Mpa
				26m <sup>3</sup> /min	34m <sup>3</sup> /min

## SD10

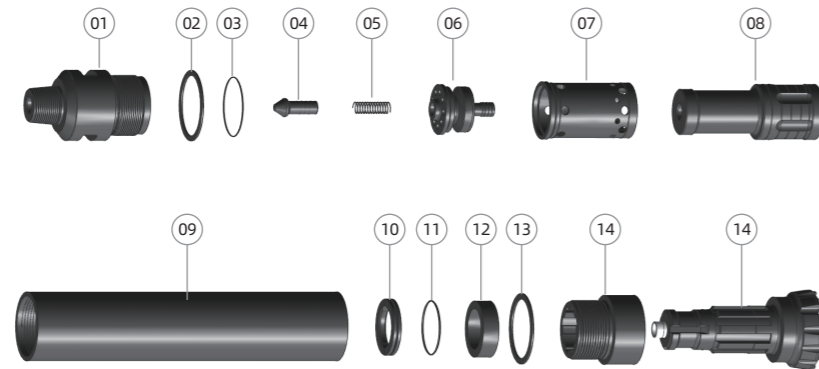


Ref.	部件 Parts	单重 Weight	件号 Part No.	Ref.	部件 Parts	单重 Weight	件号 Part No.
01	接头 Top Sub	60 kg	01-SD10-01	09	卡环 Retainer Ring	2.76 kg	01-SD10-09
02	O形圈 "O"Ring	0.03 kg	01-SD10-02	10	O形圈 "O"Ring	0.02 kg	01-SD10-10
03	逆止阀 Check Valve	1.5 kg	01-SD10-03	11	衬套 Guided Sleeve	5 kg	01-SD10-11
04	弹簧 Spring	0.2 kg	01-SD10-04	12	卡钎套 Drive Chuck	21 kg	01-SD10-12
05	配气座 Valve Seat	12.8 kg	01-SD10-05	13	钻头 Drill Bitk		01-SD10-13
06	内缸 Inner Cylinder	13.5 kg	01-SD10-06				
07	活塞 Piston	71 kg	01-SD10-07				
08	外缸 Piston Case	85 kg	01-SD10-08				

### 技术参数 / Technical parameters

总长 (不含钻头) Length(Less bit)	总重 Weight	冲击器外径 Outer diameter	接头螺纹 Connection Thread	钻头钎柄 Bit Shank	钻孔范围 Hole Range
1413mm	273Kg	φ 225mm	API5 1/2"REG	SD10	φ 254- φ 311mm
适用气压 Work Pressure		推荐转速 Recommended rotation speed		耗风量/Air Consumption	
1.5-3.3 Mpa		30 ~ 55 r/min		1.8Mpa	2.4Mpa
				40m <sup>3</sup> /min	60m <sup>3</sup> /min

## SD12



Ref.	部件 Parts	单重 Weight	件号 Part No.	Ref.	部件 Parts	单重 Weight	件号 Part No.
01	接头 Top Sub	134 kg	01-SD12-01	09	外缸 Piston Case	220 kg	01-SD12-09
02	垫片 Adjuster Shim	0.8 kg	01-SD12-02	10	卡环 Retainer Ring	5.2 kg	01-SD12-10
03	O形圈 "O"Ring	0.04 kg	01-SD12-03	11	O形圈 "O"Ring	0.03 kg	01-SD12-11
04	逆止阀 Check Valve	1.5 kg	01-SD12-04	12	衬套 Guided Sleeve	5.2 kg	01-SD12-12
05	弹簧 Spring	0.2 kg	01-SD12-05	13	垫片 Adjuster Shim	0.8 kg	01-SD12-13
06	配气座 Valve Seat	21 kg	01-SD12-06	14	卡钎套 Drive Chuck	53.5 kg	01-SD12-14
07	内缸 Inner Cylinder	29 kg	01-SD12-07	15	钻头 Drill Bit		01-SD12-15
08	活塞 Piston	118 kg	01-SD12-08				

### 技术参数 / Technical parameters

总长 (不含钻头) Length(Less bit)	总重 Weight	冲击器外径 Outer diameter	接头螺纹 Connection Thread	钻头钎柄 Bit Shank	钻孔范围 Hole Range
1825mm	589Kg	φ 275mm	API6 5/8"REG	SD12	φ 295- φ 400mm
适用气压 Work Pressure		推荐转速 Recommended rotation speed		耗风量/Air Consumption	
1.5-3.3 Mpa		30 ~ 55 r/min		1.8Mpa	2.4Mpa
				50m <sup>3</sup> /min	70m <sup>3</sup> /min

## TD40

Ref.	部件 Parts	单重 Weight	件号 Part No	Ref.	部件 Parts	单重 Weight	件号 Part No
01	接头 Top Sub	8.9 Kg	01-TD40-01	08	活塞 Piston	9.1 Kg	01-TD40-09
02	O形圈 "O"Ring	0.01 Kg	01-TD40-02	09	外缸 Piston Case	16.2 Kg	01-TD40-10
03	逆止阀 Check Valve	0.46 Kg	01-TD40-03	10	卡环 Retainer Ring	0.2 Kg	01-TD40-11
04	弹簧 Spring	0.04 Kg	01-TD40-04	11	O形圈 "O"Ring	0.01 Kg	01-TD40-12
05	橡胶垫rubber Buffer	0.2 Kg	01-TD40-05	12	卡钎套 Drive Chuck	3.8 Kg	01-TD40-13
06	配气座 Valve Sea	2.2 Kg	01-TD40-06	13	钻头 Drill Bit		
07	内缸 Inner Cylinder	2.45 Kg	01-TD40-07				

### 技术参数 / Technical parameters

总长 (不含钻头) Length(Less bit)	总重 Weight	冲击器外径 Outer diameter	接头螺纹 Connection Thread	钻头钎柄 Bit Shank	钻孔范围 Hole Range
1067mm	43.7Kg	φ 99mm	API2 3/8"REG	TD40	φ 110- φ 135mm
适用气压 Work Pressure		推荐转速 Recommended rotation speed		耗风量/Air Consumption	
1.0-2.2 Mpa		30-60 r/min		1.8Mpa	2.4Mpa
				5.5m <sup>3</sup> /min	10m <sup>3</sup> /min

## COP32

Ref.	部件 Parts	单重 Weight	件号 Part No	Ref.	部件 Parts	单重 Weight	件号 Part No
01	接头 Top Sub	4.6 Kg	01-COP32-01	08	外缸 Piston Case	9.6 Kg	01-COP32-09
02	O形圈 "O"Ring	0.01 Kg	01-COP32-02	09	衬套 Guided Sleeve	0.9 Kg	01-COP32-10
03	逆止阀 Check Valve	0.13 Kg	01-COP32-03	10	卡环 Retainer Ring	0.15 Kg	01-COP32-11
04	弹簧 Spring	0.02 Kg	01-COP32-04	11	O形圈 "O"Ring	0.01 Kg	01-COP32-12
05	配气座 Valve Seat	0.76 Kg	01-COP32-05	12	卡钎套 Drive Chuck	1.9 Kg	01-COP32-13
06	内缸 Inner Cylinder	1.45 Kg	01-COP32-06	13	钻头 Drill Bit		
07	活塞 Piston	4.9 Kg	01-COP32-07				

### 技术参数 / Technical parameters

总长 (不含钻头) Length(Less bit)	总重 Weight	冲击器外径 Outer diameter	接头螺纹 Connection Thread	钻头钎柄 Bit Shank	钻孔范围 Hole Range
886mm	24.5Kg	φ 82mm	API2 3/8"REG	COP32	φ 90- φ 115mm
适用气压 Work Pressure		推荐转速 Recommended rotation speed		耗风量/Air Consumption	
1.0-1.7 Mpa		30-50 r/min		1.8Mpa	2.4Mpa
				4m <sup>3</sup> /min	6.5m <sup>3</sup> /min